

ДУЭТ СУЗУКИ И БАТТЕРФЛАЙ

из оперы „Мадам Баттерфлай“

Дж. ПУЧЧИНИ

(1858 - 1924)

[Allegretto moderato]

Сузуки (снова появляется на террасе с цветами в руках)
a tempo

нар

Все взя - ла я.
Spo - glio è l'or - to.

Баттерфлай

Все, что бы - ло?
Spo - glio è l'or - to?

По - мо - ги мне.
Vien, m'a - iu - ta.

Сузуки

Здесь у
Rose al

(Баттерфлай и Сузуки всюду расставляют цветы)

Сде - ла - ем так, чтоб в до - ме
Tut - ta la pri - ma - ve - ra

вхо - да бу - дут ро - зы.
var - co del - la so - glia.

Сде - ла - ем так, чтоб
Tut - ta la pri - ma -

p

был а - ро - мат вес - ны,
 vo - glio che o - les - si qui.

в до - ме был а - ро - мат вес -
 - ve - ra vo - glio che o - les - si

чтоб ду - ши - стый цвел ап - рель,
 Se - mi - nia - to in - tor no a - pril,

- ны, что - бы цвел ап -
 qui. Se - mi - nia - to a -

что - бы цвел ап - рель!
 se - mi - nia - to a - pril.

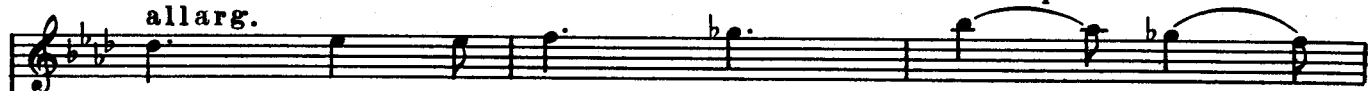
- рель!
 - pril.

allarg.

(бросая цветы)

allarg.

a tempo



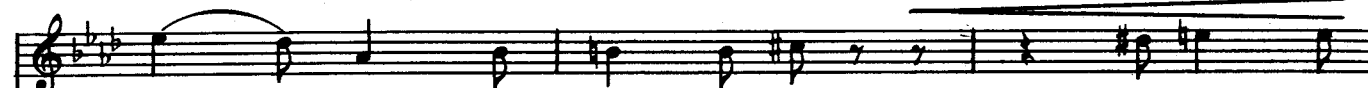
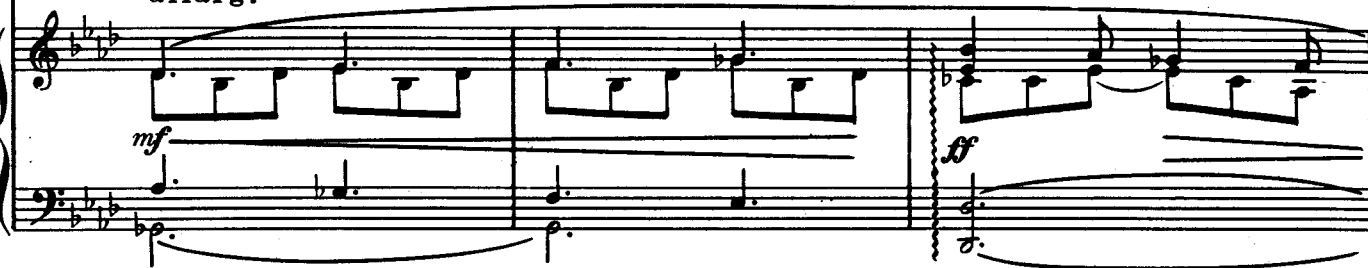
Пусть а - ро - мат цве - точ - ный
Tut - ta la pri - ma - ve - ra



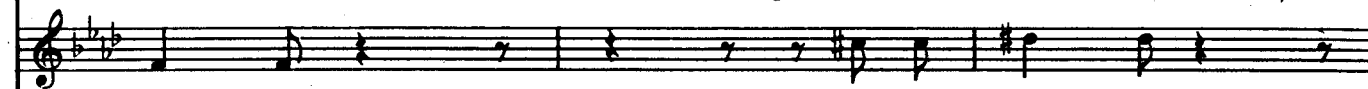
Пусть а - ро - мат цве - точ - ный дом на -
Tut - ta la pri - ma - ve - ra, tut - ta,

allarg.

a tempo

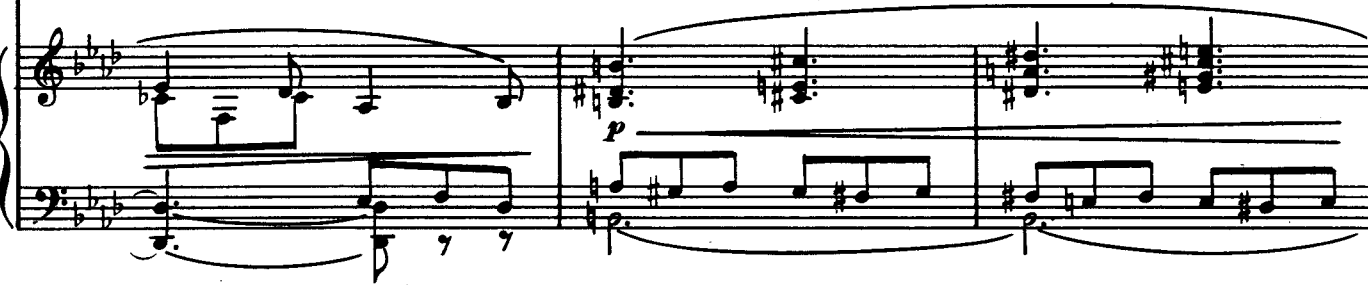


дом на - пол - ня - ет наш и ды - шит
vo - glio che o - les - si qui... in - tor - no, in -



- пол - нит.
tut - ta.

Виш - ни... Ро - зы...
Gi - gli?... vio - le?...



все здесь вес - но - ю.
- tor - no span - di.

sostenendo



Бу - дет дом наш точ - но
Se - mi - nia - mo in - tor - no a -

sostenendo



cresc.

Бу - дет дом наш точ - но сад. Муж мой вой -
Se - mi - nia - mo in - tor - no a - pril. Il suo se -

сад.
- pril.

accel.

- дет, у - лыб - нет - ся, сча - стье на - ше вновь вер -
- dil s'in - ghir - lan - di, di con - vol - vi s'in - ghir -

Мно - го на - бе - рет - ся неж - ных цве - тов ве -
Gi - gli, ro - se span - di, tut - ta la pri - ma -

accel.

p

cresc.

cresc.

- нет - ся; пусть ве - сен - ний ра - зо - льет - ся здесь по -
- lan - di, gi - gli e vio - le intor - no span - di, se - mi -

- сен - них, чуд - ный ра - зо - льет - ся здесь по -
- ve - ra, span - di gi - gli, vio - le, se - mi -

(Бросая цветы, делают легкие движе-

Un poco meno mosso

sost. ten.

- всю - ду а - ро - мат! Фи - ал - ки, пер - сик, ро - зы
 - nia - mo in - tor - no a - pril! Get - tia - mo a ma - ni pie - ne

- всю - ду а - ро - мат! Фи - ал - ки, пер - сик, ро - зы
 - nia - mo in - tor - no a - pril! Get - tia - mo a ma - ni pie - ne

Un poco meno mosso

sost. ten.

ния, как бы танцует)

a tempo, ma sempre poco sostenendo

льют а - ро - мат свой неж - ный, а виш - ни и ми -
 мат - то - ле e tu - be - ro - se, co - rol - le di ver -

льют а - ро - мат свой неж - ный, а виш - ни и ми -
 мат - то - ле e tu - be - ro - se, co - rol - le di ver -

a tempo, ma sempre poco sostenendo

- мо - зы в дом при - нес - ли вес - ну...
 - be - ne, pe - ta - li d'o - gni fior!

- мо - зы в дом при - нес - ли вес - ну...
 - be - ne, pe - ta - li d'o - gni fior!

Musical score for the piano introduction, featuring arpeggiated chords in the right hand and a sixteenth-note scale in the left hand.

p

И ВИШ - НИ, И МИ -
 Co - rol - le di ver -

p

И ВИШ - НИ, И МИ -
 Co - rol - le di ver -

rall. a tempo, ma sostenendo

- МО - ЗЫ ВНО_СЯТ В НАШ ДОМ вес - ну!
 - be - не, pe - ta - li d'o - gni fior!

rall. a tempo, ma sostenendo

- МО - ЗЫ ВНО_СЯТ В НАШ ДОМ вес - ну!
 - be - не, pe - ta - li d'o - gni fior!